

# Inspiron 15

## 5000 Series

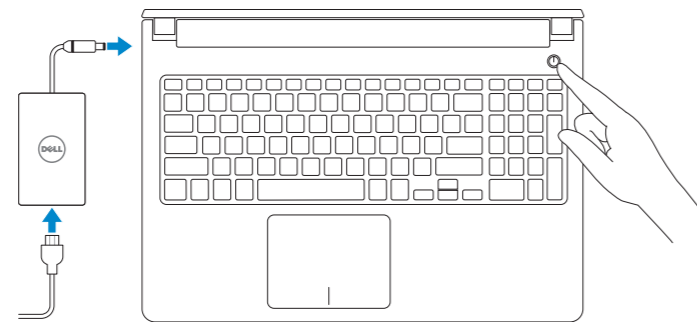
### Quick Start Guide

Hurtig startguide  
Pikaopas  
Hurtigstart  
Snabbstartguide



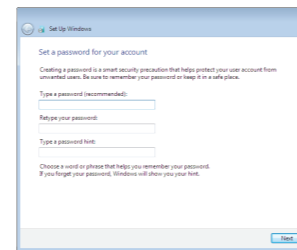
## 1 Connect the power adapter and press the power button

Tilslut strømadapteren og tryk på tænd/sluk-knappen  
Kytke verkkolaite ja paina virtapainiketta  
Slik kobler du til strømadapteren og trykker på strømknappen  
Anslut strömadaptern och tryck på strömbrytaren

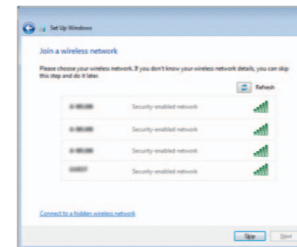


## 2 Finish Windows setup

Utför Windows Installation | Suorita Windows-asennus loppuun  
Fullfør oppsett av Windows | Slutför Windows-inställningen

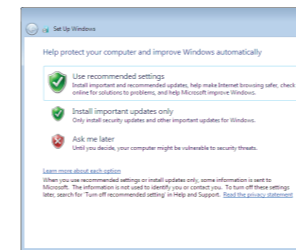


**Set up password for Windows**  
Opret adgangskode til Windows  
Määritä Windowsin salasana  
Sette opp passord for Windows  
Sätt upp lösenord för Windows



**Connect to your network**  
Opret forbindelse til netværket  
Muodosta verkkoyhteys  
Koble deg til nettverket ditt  
Anslut till ditt nätverk

- NOTE:** If you are connecting to a secured wireless network, enter the password for the wireless network access when prompted.
- BEMÆRK:** Hvis du opretter forbindelse til et sikret trådløst netværk, skal du indtaste adgangskoden for den trådløse netværketsadgang, når du bliver bedt om det.
- HUOMAUTUS:** Jos muodostat yhteyttä suojaattuun langattomaan verkkoon, anna langattoman verkon salasana kun sitä pyydetään.
- MERK:** Hvis du kobler deg til et sikkert trådløst nettverk, skal du angi passordet for å få tilgang til det trådløse nettverket når du blir bedt om det.
- ANMÄRKNING:** Ange lösenordet för åtkomst till det trådlösa nätverket när du blir ombedd om du ansluter till ett skyddat trådlöst nätverk.



**Protect your computer**  
Beskyt din computer  
Suojaa tietokoneesi  
Beskytt datamaskinen  
Skydda din dator

## For more information

For yderligere oplysninger | Lisätietoja  
For å finne mer informasjon | För mer information

To learn about the features and advanced options available on your computer, click **Start** → **All Programs** → **Dell Help Documentation**.  
For at lære mere om funktionerne og de avancerede indstillinger der er tilgængelig på din computer, klik på **Start** → **Alle programmer** → **Dells hjælpedokumentation**.  
Voit lukea lisätietoja tietokoneen ominaisuuksista ja lisävaihtoehtoista valitsemalla **Käynnistä** → **Kaikki ohjelmat** → **Dell Help Documentation**.  
Klikk på **Start** → **Alle programmer** → **Dell-hjelpedokumentasjon** for å lære om funksjonene og de avanserte valgene som finnes til datamaskinen.  
Om du vill lära dig mer om vilka funktioner och avancerade alternativ som finns på datorn klickar du på **Start** → **Alla program** → **hjälpdokumentation från Dell**.

**Product support and manuals**  
Produktsupport og manualer  
Tuotetuki ja käyttöoppaat  
Produktsupport och handböcker

[dell.com/support](http://dell.com/support)  
[dell.com/support/manuals](http://dell.com/support/manuals)

**Contact Dell**  
Kontakt Dell | Dellin yhteystiedot  
Kontakt Dell | Kontakta Dell

[dell.com/contactdell](http://dell.com/contactdell)

**Regulatory and safety**  
Lovgivningsmæssigt og sikkerhed  
Säädöstenmukaisuus ja turvallisuus  
Lovpålagte forhold og sikkerhet  
Reglering och säkerhet

[dell.com/regulatory\\_compliance](http://dell.com/regulatory_compliance)

**Regulatory model**  
Regulatorisk model | Säädösten mukainen malli  
Regulerende modell | Regleringsmodell

P51F

**Regulatory type**  
Regulatorisk type | Säädösten mukainen tyyppi  
Regulerende type | Regleringstyp

P51F001

P51F003

**Computer model**  
Computermodell | Tietokoneen malli  
Datamaskinmodell | Datormodell

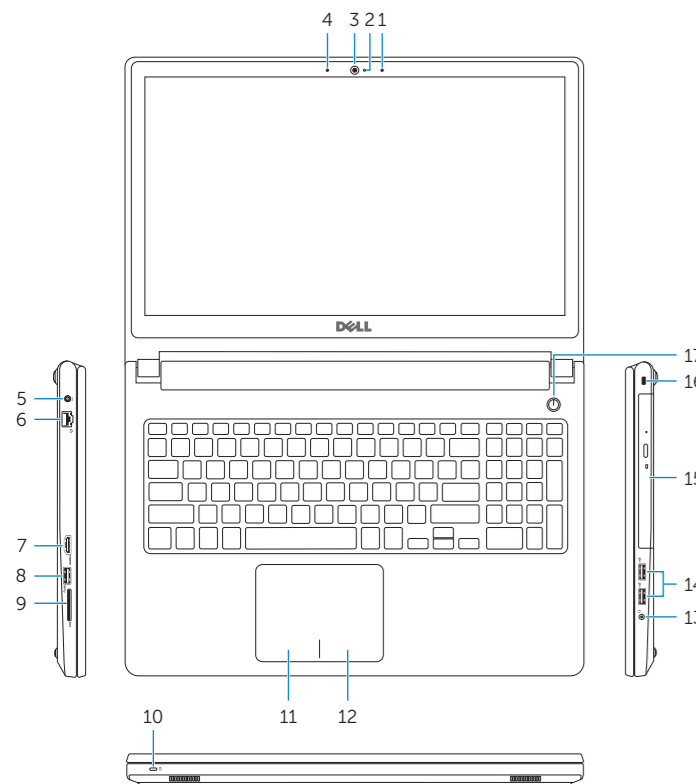
Inspiron 15-5558

Inspiron 15-5551

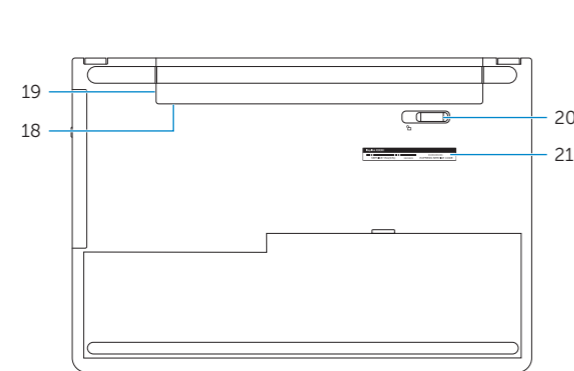


## Features

Funktion | Ominaisuudet | Funksjoner | Funktionen



1. Right microphone
2. Camera-status light
3. Camera
4. Left microphone (Inspiron 15-5558 only)
5. Power-adaptor port
6. Network port (Inspiron 15-5558 only)
7. HDMI port
8. USB 3.0 port
9. Media-card reader
10. Power and battery-status light/hard-drive activity light
11. Left-click area
12. Right-click area
13. Headset port
14. USB 2.0 ports (2)
15. Optical drive
16. Security-cable slot
17. Power button
18. Regulatory label (in battery bay)
19. Battery
20. Battery-release latch
21. Service Tag label



1. Højre mikrofon
2. Kamerastatusindikator
3. Kamera
4. Venstre mikrofon (kun Inspiron 15-5558)
5. Port til strømsadapler
6. Netværksport (kun Inspiron 15-5558)
7. HDMI-port
8. USB 3.0-port
9. Mediekortlæser
10. Strøm- og batteristatusindikator/harddiskaktivitetsindikator
11. Område til venstreklik
12. Område til højreklik
13. Hovedtelefonport
14. USB 2.0-porte (2)
15. Optisk drev
16. Sikkerhedskablets åbning
17. Strømknap
18. Regulatorisk mærkat (i batteribåsen)
19. Batteri
20. Batteriudløserlås
21. Servicekodeetiket

1. Oikea mikrofoni
2. Kameran tilan merkkivalo
3. Kamera
4. Vasen mikrofoni (vain Inspiron 15-5558)
5. Verkkolaiteportti
6. Verkkoportti (vain Inspiron 15-5558)
7. HDMI-portti
8. USB 3.0 -portti
9. Muistikortinlukija
10. Virran ja akun tilan merkkivalo/kiintolevyn toiminnan merkkivalo
11. Vasemman napsautuksen alue
12. Oikean napsautuksen alue
13. Kuulokelitäntä
14. USB 2.0 -portit (2)
15. Optinen asema
16. Suojakaapelin paikka
17. Virtapainike
18. Säädösten mukaisuustarra (akkutilassa)
19. Akku
20. Akun vapautussalpa
21. Huoltomerkkitarra

1. Høyre mikrofon
2. Statuslys for kamera
3. Kamera
4. Venstre mikrofon (kun Inspiron 15-5558)
5. Kontakt for strømforsyning
6. Nettverksport (kun Inspiron 15-5558)
7. HDMI-port
8. USB 3.0-port
9. Mediekortleser
10. Strøm- og batteristatuslys/aktivitetslys til harddisken

1. Höger mikrofon
2. Kamerastatuslampa
3. Kamera
4. Vänster mikrofon (endast Inspiron 15-5558)
5. Nätdapterport
6. Nätverksport (endast Inspiron 15-5558)
7. HDMI-port
8. USB 3.0-port
9. Mediakortläsare
10. Ström-/batteristatuslampa/hårdiskaktivitetslampa

11. Venstreklikk-område
12. Høyreklikk-område
13. Hodetelefonport
14. USB 2.0-porter (2)
15. Optisk disk
16. Spor for sikkerhetskabel
17. Strømknapp
18. Forskriftsmessig merking (i batterirommet)
19. Batteri
20. Batteriutløserlås
21. Servicemerke

11. Område för vänsterklick
12. Område för högerklick
13. Hörlursport
14. USB 2.0-portar (2)
15. Optisk enhet
16. Plats för kabellås
17. Strömbrytare
18. Föreskriftsetikett (i batterifacket)
19. Batteri
20. Frigöringshakar för batteriet
21. Etikett med servicenummer

## Shortcut keys

Genvejstaster | Pikavalintanäppäimet

Snarveistaster | Kortkommandon

- F1** Mute audio  
Slå lyd fra | Mykistä ääni  
Demp lyden | Stäng av ljud
- F2** Decrease volume  
Formindsk lydstyrke | Vähennä äänenvoimakkuutta  
Reduser lyden | Minska volymen
- F3** Increase volume  
Forøg lydstyrke | Lisää äänenvoimakkuutta  
Øk lyden | Öka volymen
- F4** Play previous track/chapter  
Afspil forrige nummer/kapitel | Toista edellinen raita tai luku  
Spill forrige spor/kapittel | Spela upp föregående spår/kapitel
- F5** Play/Pause  
Afspil/Afbryd midlertidigt | Toista/tauko  
Spill/pause | Spela upp/pausa
- F6** Play next track/chapter  
Afspil næste nummer/kapitel | Toista seuraava raita tai luku  
Spill neste spor/kapittel | Spela upp nästa spår/kapitel
- F8** Switch to external display  
Skift til ekstern skærm | Siirry ulkoiseen näyttöön  
Bytt til ekstern skjerm | Växla till extern bildskärm
- F9** Search  
Søg | Haku  
Søk | Sök
- F10** Toggle keyboard backlight (optional)  
Skift mellem tastaturets baggrundslys (valgfrit tilbehør)  
Kytke näppäimistön taustavalo (valinnainen)  
Veksle mellom bakgrunnsbelyst tastur eller ikke (tilleggsfunksjon)  
Växla tangentbordets bakgrundsbelysning (tillval)

**F11** Decrease brightness  
Formindsk lysstyrke | Vähennä kirkkautta  
Demp lysstyrken | Minska ljusstyrkan

**F12** Increase brightness  
Forøg lysstyrke | Lisää kirkkautta  
Øk lysstyrken | Öka ljusstyrkan

**Fn** + **Esc** Toggle Fn-key lock  
Tænder/slukker for FN-tastlås  
Vaihda Fn--näppäinlukituksen asentoa  
Veksle Fn-låsen  
Växla Fn-tangentlås

**Fn** + **PrtScr** Turn off/on wireless  
Slå trådløst fra/til | Kytke langaton yhteys pois/päälle  
Slå av/på trådløse tilkobling | Slå av/på trådløse netverk

**Fn** + **Insert** Put the computer to sleep  
Sæt din computer i slumretilstand | Aseta tietokone lepotilaan  
Sett datamaskinen i dvalemodus | Sätt datorn i strömsparläge

**Fn** + **H** Toggle between power and battery-status light/hard-drive activity light  
Skift mellem strøm- og batteristatusindikator/hårdiskaktivitetsindikator  
Vaihda virran ja akun tilan merkkivalon/kiintolevyn toiminnan merkkivalon välillä  
Veksle mellom strøm og batteristatuslys/aktivitetslys til harddisken  
Växla mellan ström-/batteristatuslampa/hårdiskaktivitetslampa

**NOTE:** For more information, see [Specifications at dell.com/support](https://www.dell.com/support).

**BEMÆRK:** Du kan finde flere oplysninger i [Specifikationer på dell.com/support](https://www.dell.com/support).

**HUOMAUTUS:** Lisätietoja on kohdassa [Tekniset tiedot](https://www.dell.com/support) sivulla [dell.com/support](https://www.dell.com/support).

**MERK:** Se [Specifikasjoner i dell.com/support](https://www.dell.com/support) for å finne mer informasjon.

**ANMÄRKNING:** För mer information, se [Specifikationer på dell.com/support](https://www.dell.com/support).